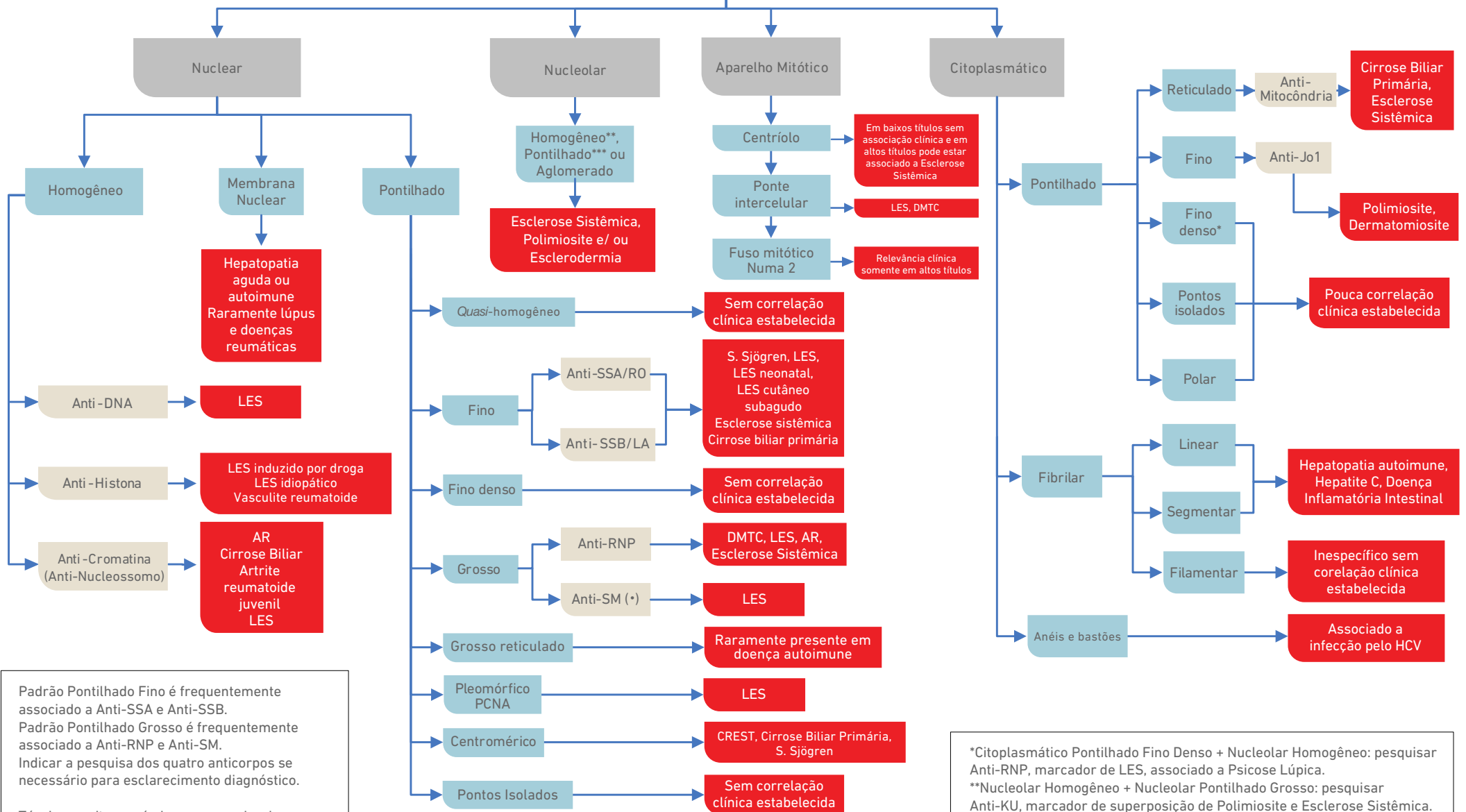


Este algoritmo tem o objetivo de auxiliar a interpretação laboratorial do FAN e não substitui a suspeita clínica.

FAN Positivo



Padrão Pontilhado Fino é frequentemente associado a Anti-SSA e Anti-SSB.
 Padrão Pontilhado Grosso é frequentemente associado a Anti-RNP e Anti-SM.
 Indicar a pesquisa dos quatro anticorpos se necessário para esclarecimento diagnóstico.

• Técnicas muito sensíveis para pesquisa de Anti-SM como ELISA (EIE) podem ser positivas mesmo na ausência de LES.

*Citoplasmático Pontilhado Fino Denso + Nucleolar Homogêneo: pesquisar Anti-RNP, marcador de LES, associado a Psicose Lúpica.
 **Nucleolar Homogêneo + Nucleolar Pontilhado Grosso: pesquisar Anti-KU, marcador de superposição de Polimiosite e Esclerose Sistêmica.
 ***Padrão Nucleolar pontilhado + Nuclear Pontilhado Fino: pesquisar Anti-SCL-70 associado a Esclerose Sistêmica Difusa e ocasionalmente a CREST e superposição de Polimiosite e Esclerose Sistêmica.



Assessoria ao
Médico
Especializada

31 2104-1206

lustosa.com.br

ame@lustosa.com.br